

GAMA REDLINE

Sistemele din gama **Red Line** sunt destinate folosirii în spații dotate cu instalație de aer comprimat în scopul de a asigura ventilația zilnică și evacuarea fumului și a gazelor fierbinți.

Datorită gamei extrem de largi de dimensiuni de cursă a pistonului - între 180mm și 1000 mm - , datorită forței de împingere care ajunge la valoarea de 1900N și a plajei mari de temperaturi la care poate funcționa (-30°C - +120°C), sistemele pneumatice sunt soluția ideală pentru acționarea ferestrelor cu balamale superioare sau a trapelor de fum.

Aveți la dispoziție și gama conexă de accesorii, cum sunt centralele de zonă, dispozitive pirotehnice, siguranțe fuzibile, valve termice și manuale, capsule de CO2, butoane de urgență, sirene acustice antiincendiu, senzori optici și chimici de fum.

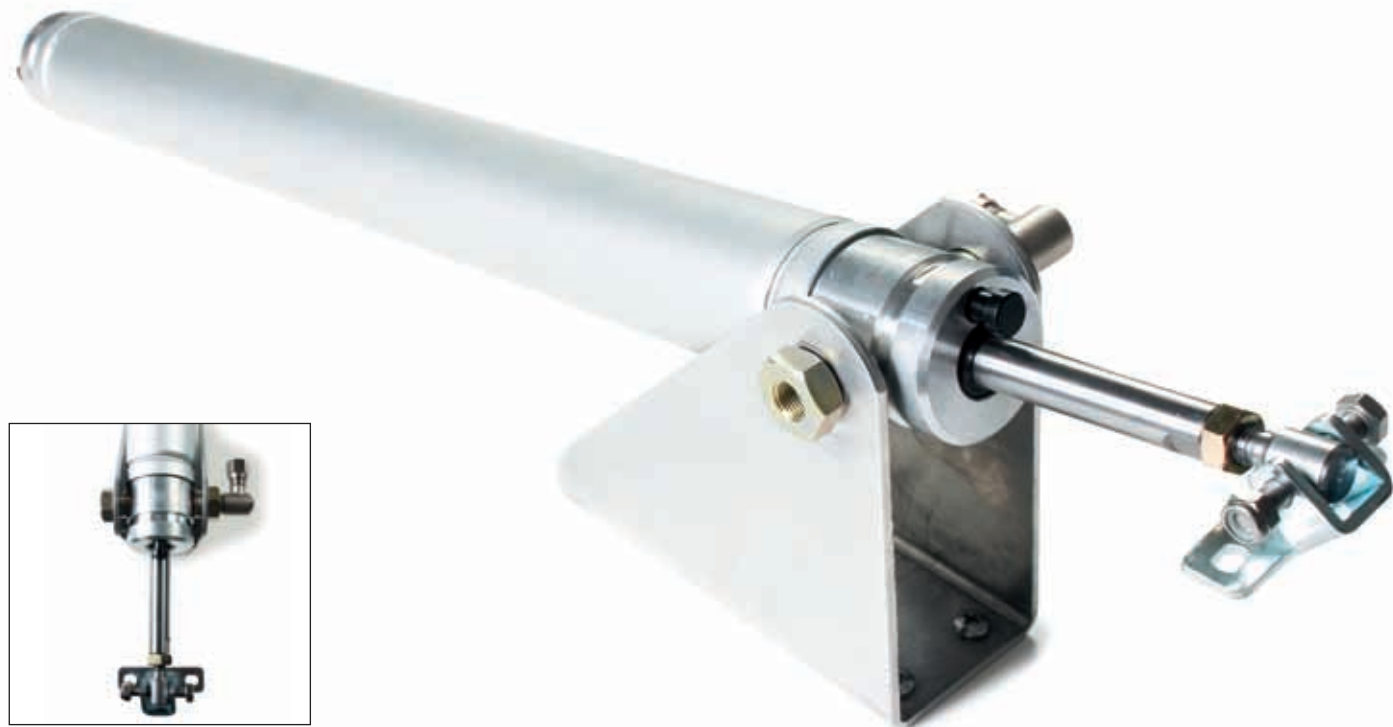
Eficiența sistemelor de deschidere pneumatice este deosebit de ridicată datorită materialelor speciale care reduc forța de frecare din interiorul cilindrilor. Pentru o siguranță deplină în exploatare, fiecare sistem pneumatic este testat în prealabil 10000 de cicluri de către producător la capacitate maximă.

Gama produse:

- **CILINDRII PNEUMATICI**
- **CARTUSE CO2**
- **SENZORI DE FUM**
- **BUTOANE DE URGENTA**

CILINDRII PNEUMATICI

Sisteme pneumatice pentru evacuarea fumului si a caldurii



- Cilindrii Redline sunt construiti din materiale anti-corozive . Eficienta sa este datorata frecarii extrem de reduse datorata garniturilor speciale .
- Potrivit pentru evacuarea fumului si a caldurii în conformitate cu regulile UNI 9494
- Cilindrii cu dubla actiune , pot fi închisi si deschisi
- Sunt prevazuti cu un dispozitiv de blocare mecanica la sfârsitul cursei . Poate fi deblocat manual(prin apasarea unui buton) sau pneumatic .
- La cerere (minimum 50 bucati) se ofera :
 - o orice cursa de la 180 la 1000 mm ;
 - ovalva de alimentare posterioara ;
 - ocilindrii fara dispozitiv de blocare ;
- Dispozitivele de prindere, accesoriile si conectorii trebuiesc ordonate separat
- Cilindrii Redline pot fi folositi pentru ventilare în spatiile în care este disponibil aer comprimat.
- La montarea a 2 cilindrii pe aceeasi gura de aerisire se va folosi versiunea fara dispozitiv de blocare
- Cilindrii Redline sunt testati fiecare individual
- Sunt disponibili în versiuni cu cursa de 500 mm fara dispozitiv de blocare (part No. 40334H)

| | |
|---------------------------|-------------------------|
| DIAMETRU INTERIOR | 35 mm |
| TIJA | Ø 12 mm oțel inoxidabil |
| PRESIUNEA MAXIMA DE LUCRU | 20 bar |
| GAMA DE TEMPERATURA | -30° +120° C |
| ALIMENTARE | frontal |
| TRACTIUNE | 1900 N at 20 bar |
| REZISTENTA LA BLOCARE | 3000 N up to 300° C |

| | | | | |
|----------|--------|--------|--------|---------|
| LUNGIME | 300 mm | 500 mm | 700 mm | 1000 mm |
| PART No. | 40083L | 40085N | 40087P | 40090K |

ACCESORII



Pivot pentru limitarea debitului de fluid
PART No. 40424I
Este folosit pentru asamblarea cilindrului cu clema de fixare. Dispozitivul de limitare a debitului de fluid permite reducerea vitezei în timpul deschiderii ferestrelor.



Racord rotativ
PART No. 40356N
Permite racordarea la o teava de cupru de Øx4mm
Este folosit pentru asamblarea cilindrului cu clema de fixare.

Racord pentru limitarea debitului de fluid
PART No. 36924K
Asemănător cu part No. 40356N în plus disp de limitare a debitului.

VALVE SI ACCESORII



Valva gaureste cartusul de CO2 în urma unui semnal termic sau electric (în cazul în care sistemul de protecție este instalat). CO2 patrunde în cilindru realizându-se deschiderea ferestrei.

Ultraflex Control Systems, a fost în 1985 prima companie din Italia care a început producția acestor sisteme de siguranță, contribuind operativ și tehnic la realizarea testelor coordonate de "National Center of fire Prevention".

Ultraflex Control Systems acorda garanție pentru valve care vor opera în siguranță în caz de incendiu, având autorizare conform UNI 9494.

Valvele sunt prevăzute cu fuzibile de (68°C) (180 OF).

Sunt disponibile la cerere fuzibile calibrate pe alte temperaturi.

Cartusul de CO2 trebuie comandat separat.

⚠ INSTRUCTIILE PENTRU O INSTALARE MAI SIGURA SUNT INCLUSE IN CAPITOLUL "ATENTIUNI DE SIGURANTA"



Valva termale cu fuzibil

PART No. 36751B

Este înfiletat direct pe cilindru (în loc de unu sau doua racorduri).

Bulonul strapunge cartusul de CO2 când temperatura atinge valoarea de (68°C) temperatura maxima pe care o suporta fuzibilul

Valva este deasemenea utilizata în aplicatiile dispozitivelor pirotehnice.



Valva termala cu fuzibil si canal de 1/8"

PART No. 40242E

Aceleași proprietăți ca valva termala part No. 36751B: canalul permite conectarea directă la tuburi de cupru cu ajutorul racorduri standard (nu sunt livrate).



Valva termala cu selector

PART No. 36756G

Exista posibilitatea de actiona cilindrul prin intermediul altor alimentatori de energie cum ar fii un panou de control nanual, sau un system de aer comprimat . Este dotat cu conectori care permit conectarea directa la cilindrii sau tevi de cupru.



Selector pentru valve

PART No. 36753D

Poate fii instalat în orice punct al sistemului si permite alimentarea cilindrilor prin intermediul diferitelor surse de energie, cum ar fii,panou de control pentru valve manuale sau sistem de aer comprimat.



Valva manuala pentru ventilatie

PART No. 37878Y

Este conectat la o linie de aer comprimat si permite deschiderea si inchiderea zilnica pentru ventilatie Valva cu cele cinci cai de evacuare, lasa loc liber pentru conectarea rapida la sistemul automat, în caz de urgenta.Are canal de 1/8" si conectori standard pentru tubuir Rilsan de 6x8mm.



Panou de control pentru valve manuale

Este controlul de deschidere manuala cerut de UNI 9494.

in caz de incendiu trebuie spart geamul pentru a trage maneta, care va elibera CO2 din cartusul instalat în interior

Carcasa este din metal vopsita în rosu, cu zavor pentru a se evita modificarea parametrilor stabiliți.

Cartusele de CO2 trebuie comandate separat în functie de necesitati.

Versiuni disponibile:

Pentru cartuse între 18 si 50 de g PART No. 36453R

Pentru cartuse pãa la 500 g PART No. 40389F



Cartuse de CO2

Versiunile standard disponibile (cuplate la fuzibile de 68°)

18g PART No. 56066O

30g PART No. 56071L

50g PART No. 56876X

75g PART No. 56878B

100g PART No. 57021C



Fuzibile

Rosu: 68°C

PART No. 56901H

Verde: 93°C

PART No. 58002C

Albastru: 141°C

PART No. 59501R

ACCESORII ELECTRICE

Pentru sisteme pneumatice

Sistemul automatic de detectie a fumului, consta dintr-un panou electronic si accesorii.

Bateriile flotante încorporate în panou asigura functionarea sistemului si în cazul deconectarii de la sistemul de alimentare.



Panoul electronic

PART No. 36414K

Panoul electronic este dotat cu zavor si baterii flotante, permitând conectarea la:

- detectoarelor de fum si temperatura
- buton de urgenta
- sirena si magneti

În caz de alarma panoul de control trimite un semnal de 24 Vdc la maxim 10 dispozitive pirotehnice, care sunt instalate în valvele termale si/sau valvele termale cu selector.

| | |
|---------------|--|
| Alimentare | 230 Vac |
| lesire | 24 Vdc/1,5 A |
| lesire sirena | 24 Vdc/0,5 mA |
| Autonomie | 2 ore cu bateriile flotante |
| Detectoare | Fum/temperatura 10/2 linii maxim 20 de senzori |

▲ INSTRUCTIILE PENTRU O INSTALARE MAI SIGURA SUNT INCLUSE IN CAPITOLUL "ATENTIUNI DE SIGURANTA"



Dispozitiv pirotehnic

PART No. 36754E

Este un piston mic continând o amorsa. Poate fii aplicat valvelor termale sau valvelor termale cu selector.

Detonarea apare în momentul în care este alimentat cu 12V sau 24V; Efectul alimentarii împinge un piston care va sparge fuzibilul, spargaându-l.



Dispozitiv pirotehnic împreuna cu valva termala si cartus.



Buton de urgenta

PART No. 37170K

Pentru a actiona butonul de urgenta trebuie spart geamul.

Este dotat cu un dispozitiv de test.

Clasa de protectie este IP4 realizata conform specificatiilor BS53839 partea II (CEN - EN 54 Part IV)



Detector optic de fum PART No. 36418Q

Detectare de fum prin intermediul infrarosului pentru un efect Tyndall.

Are certificat de calitate potrivit UNI EN 54- 7/9.

| | |
|-------------------------|-----------------------------|
| Semnalul de alarma | printr-un led rosu |
| Timp de raspuns | 3 sec. aprox. |
| Alimentare | 24 V (min. 10 V, max. 30 V) |
| Interval de temperatura | -10° + 80° C |
| Umiditate | < 95% |
| Viteza max a aerului | 10 m/s |
| Suprafata detectata | 40 m ² |

Este recomandata curatenia frecventa în spatii prafuite .

SPECIFICATII DE PROSPECT

red line

Sistemul de evacuare a fumului si calduri cu ajutorul actuatorilor pneumatici trebuie completat cu urmatoarele componente in functie de diferitelor instalari:

Sistem singular cu deschidere automata la 68°C;

- Valva termica cu cartus de CO₂ si fuzibil reglat la 68°C

Sistem cu deschidere automata la 68°C si control al ventilatiei:

- Valva termica cu cartus de CO₂ si fuzibil reglat la 68°C

- Valva selectoare

- Valva manuala pentru ventilatie care este conectata la un sistem de aer comprimat

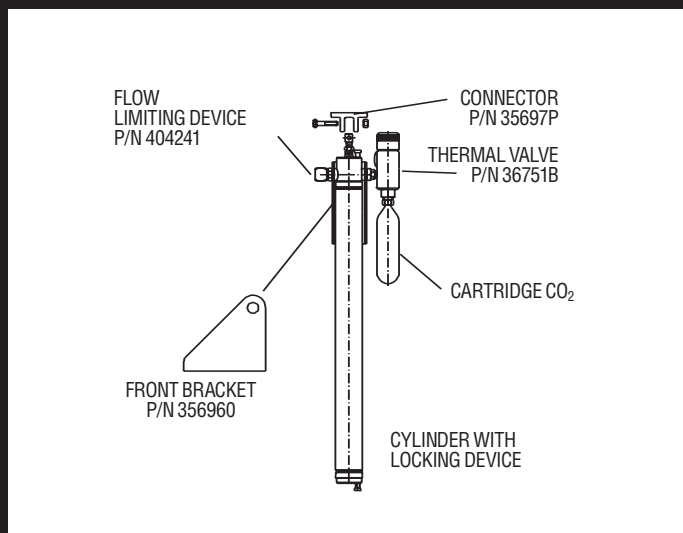
Sistem cu deschidere automata la 68°C si detector de fum:

- Valva termica cu cartus de CO₂ si fuzibil reglat la 68°C

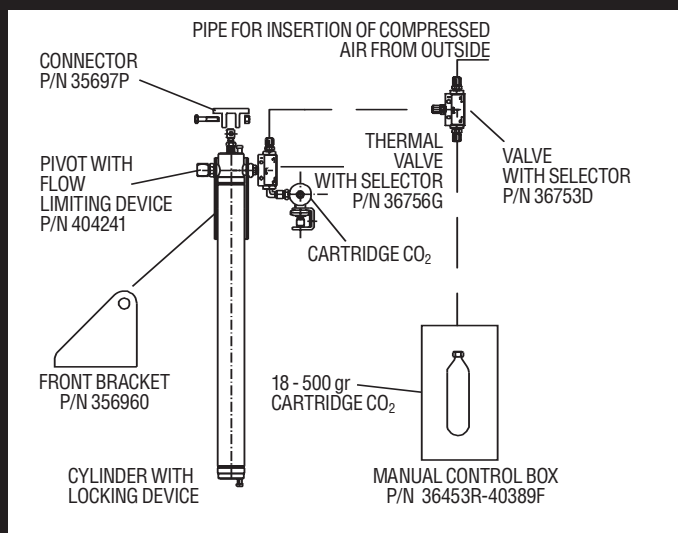
- Dispozitiv pirotehnic pentru spargerea fuzibilului

- Panou electronic cu baterii flotante si zafor, usor de conectat la detectorul de fum, butoul de argenta si sirena.

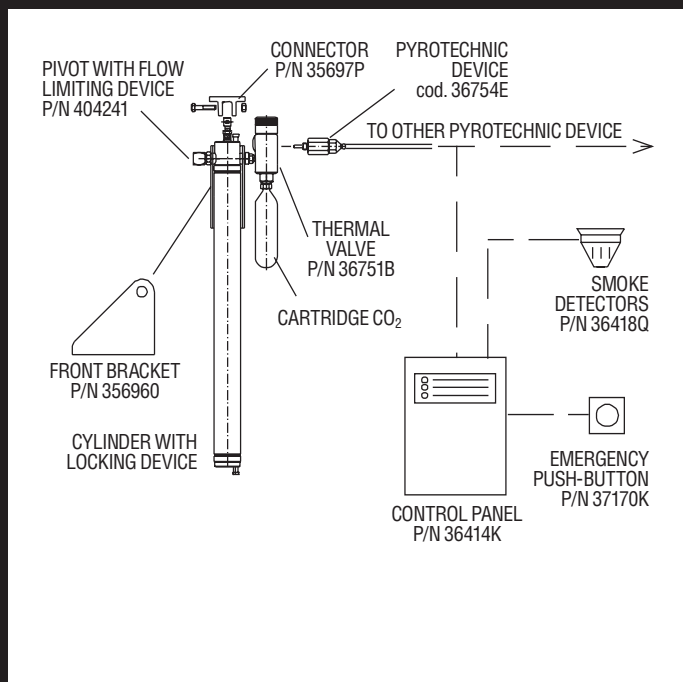
Installation examples



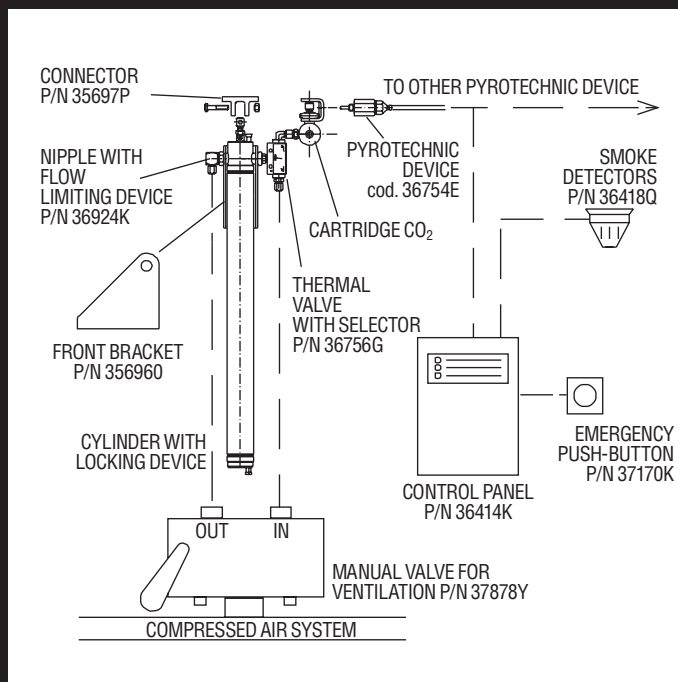
Sistem singular cu deschidere automata la 68°C



Sistem singular cu deschidere automata la 68°C si cutie de control manual si deschiderea din exterior pentru intretinere.



Sistem singular cu deschidere automata la 68°C si detector de fum



Sistem singular cu deschidere automata la 68°C detector de fum si control al ventilatiei

⚠ INSTRUCTIILE PENTRU O INSTALARE MAI SIGURA SUNT INCLUSE IN CAPITOLUL "ATENTIUNI DE SIGURANTA"