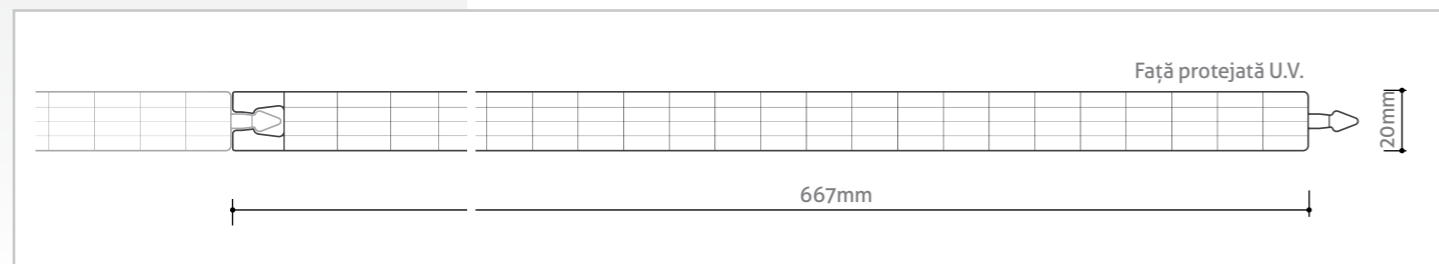




PROFIL



Sistem modular
din policarbonat
celular cu protecție
UV pentru pereți și
ferestre translucide

STANDARD DE PRODUCȚIE

Grosime	20mm
Structură	5 pereți
Lățime utilă modul	667mm
Lungime panou	fără limite
Culori disponibile	a se vedea pagina 11

CARACTERISTICI

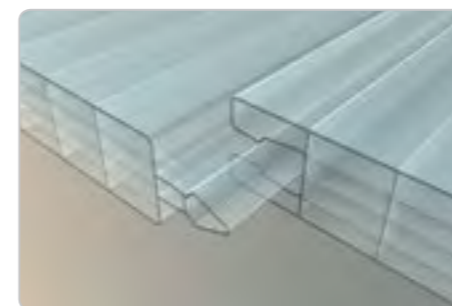
Izolare termică	1,7 W/m²K
Izolare fonică	16 dB
Dilatare liniară	0,065mm/m°C
Temperatura de lucru	-40°C +120°C
Protecția împotriva razelor U.V.	Coextrudare
Reacția la foc EN 13501-1	EuroClass B-s1,d0

DESCRIERE

arcoPlus® 625 este un sistem modular compus din panouri din policarbonat celular coextrudat cu 5 pereți cu o grosime de 20mm, profile din aluminiu și accesorii concepute pentru a face utilizarea simplă și versatilă în cadrul realizării ferestrelor continue cu o înălțime de până la 1,5m. arcoPlus® 625 nu este potrivit pentru utilizarea ca element de acoperire.

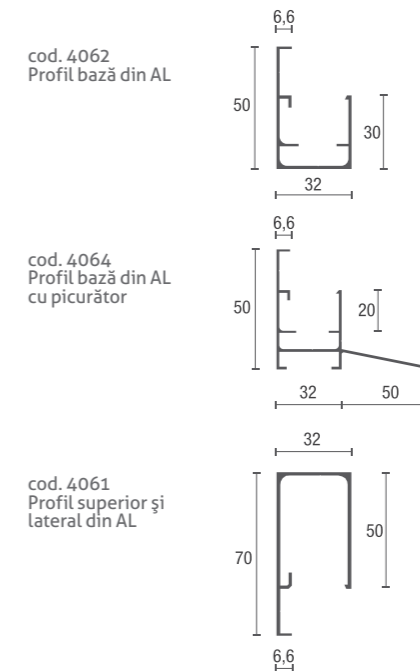
ACCESORII

Sistemul dispune de o serie completă de profile din aluminiu și garnituri pentru instalarea de panouri. Pentru o instalare corectă, este recomandată închiderea celulelor panourilor din policarbonat cu benzi adezive speciale din aluminiu micro-perforat, care permit o ventilație corespunzătoare și previn contaminarea internă.



DETALIU CADRU
Detaliu cadru nut-feder

PROFILE METALICE



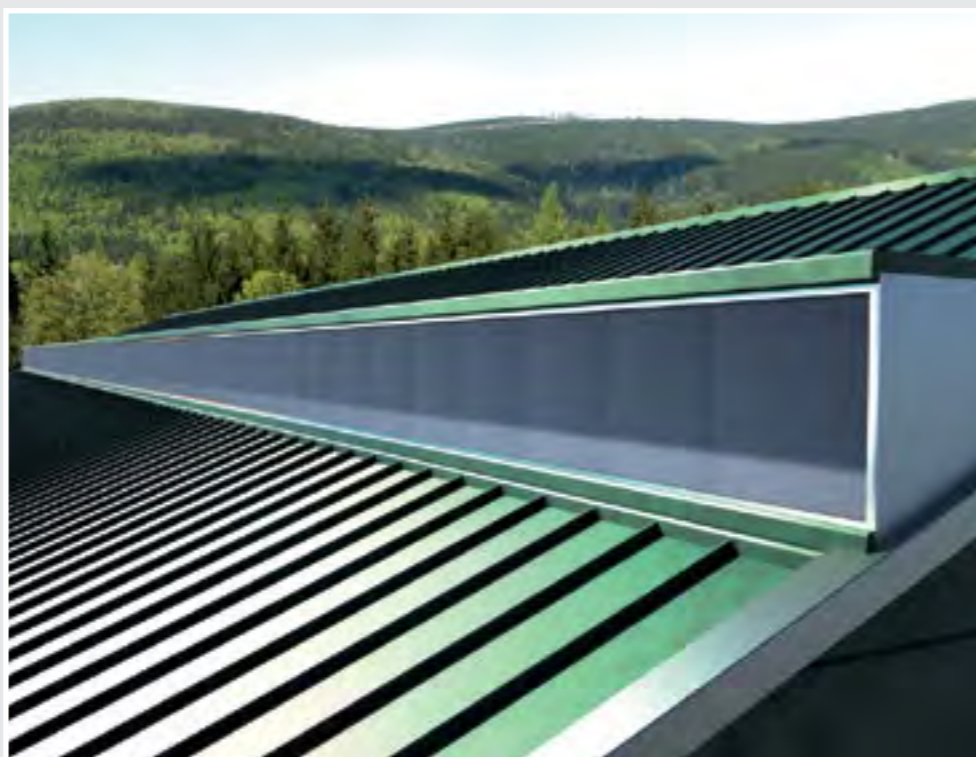
ACCESORII



TRATAMENTE SPECIALE

AVANTAJE

- ❖ Ușurință și costuri reduse la instalare
- ❖ Transmisia luminii
- ❖ Rezistență la razele U.V. și la grindină
- ❖ Izolare termică

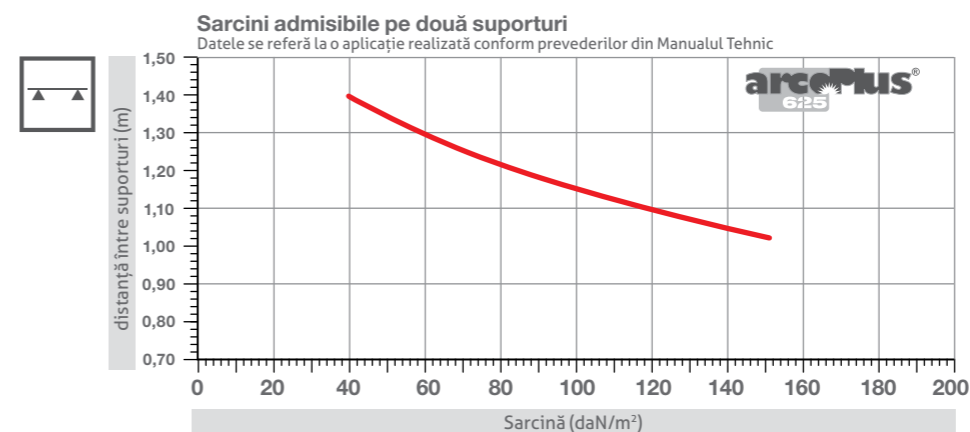


IMAGINE DE ANSAMBLU
Fereastră continuă

APLICAȚII

- ▶ Ferestre verticale

REZISTENȚA LA SARCINĂ



INSTALARE UȘOARĂ ȘI
CU COSTURI REDUSE

Designul cu 5 pereți cu canelură nut-feder, cu o grosime de 20mm, în plus față de oferirea unei rezistențe ridicate la flexiune, permite instalarea panourilor fără utilizarea de cadre metalice, anulând astfel pierderile de căldură din

cauza punților termice cauzate de structură. Sistemul de fixare modular asigură etanșeitățile împotriva apei chiar și în cazurile ferestrelor cu o înclinare maximă de 30°.